

Warum Stiftung?

Eine Stiftung ist die einzige Organisation, die per Gesetz auf ewige Dauer errichtet wird. Damit ist sie prädestiniert, die gestellten Aufgaben sicher zu erfüllen. Für besondere Aufgaben werden unter dem Dach der SDE eigene Unterstiftungen errichtet. Jeder kann sich an den Stiftungen beteiligen und die Arbeiten durch Spenden oder Zustiftungen unterstützen. Alle Zuwendungen sind steuerlich abzugsfähig.

Was bisher passiert ist...

Unter dem Dach der SDE konnten dank unserer Unterstützer und Sponsoren in den letzten Jahren viele Projekte verwirklicht werden. Bei der Eisenbahnstiftung Joachim Schmidt konnte das große digitalisierte Bildarchiv der Stiftung verwirklicht werden. Die Dampfloks 23 042 und 01 150 wurden betriebsfähig aufgearbeitet und begeisterten schon tausende von Fahrgästen.



Auch bei den anderen Treuhandstiftungen wurden wertvolle Objekte gesammelt und wichtige Projekte finanziell unterstützt. Neustes Exponat der Stiftung ist die 38 1772 die im Bw Hanau sicher untergestellt ist und bei ausreichender Unterstützung auch wieder einmal unter Dampf erlebt werden kann. Ein großer Brocken war zusammen mit der Museumseisenbahn Hanau die Übernahme des kompletten Bahnbetriebswerkes Hanau, welches in vielen Bereichen bereits wieder instand gesetzt wurde und als Anlaufpunkt zur Versorgung historischer Züge zur Verfügung steht. Hier steht jetzt der Wiederaufbau des Rechteckschuppens mit seinen Werkstätten an.

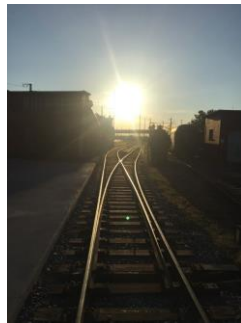
Die SDE als Dachorganisation vergibt regelmäßig Förderpreise an Vereine und andere Institutionen für die Durchführung eigener Projekte.



Was können Sie tun?

Neben Sachspenden von Fahrzeug, Gelände und Material sind natürlich Geldspenden die wichtigste Variante der Unterstützung. Schon die kleinste Spende hilft, denn aus vielen kleinen Beträgen wird zusammen auch irgendwann ein großer Betrag.

Wer einen größeren Betrag spenden will, kann dies auch in Form einer Zustiftung tun. Ab einer Summe von 1.000 Euro werden Sie in das Kuratorium der Stiftung aufgenommen.



Auch das Thema Erben und Vererben betrifft uns alle. Die SDE ist hier beratend und helfend tätig. So können Sie schon zu Lebzeiten festlegen dass Vorhaben, die Ihnen schon jetzt wichtig sind, auch nach Ihrem Ableben dauerhaft unterstützt werden und sogar mit Ihrem Namen

als Förderer fortbestehen. Stiftungen sind von der Erbschaftssteuer befreit. Das zugewendete Vermögen kommt so Ihrem gewünschten Zweck ungeschmälert zu Gute.

Stellen Sie mit uns die Signale auf „Zukunft“!

www.Stiftung-Deutsche-Eisenbahn.de

Stiftung Deutsche Eisenbahn
Agathastraße 7, 63834 Sulzbach a. Main
Telefon: 06028 / 99 99 574
IBAN: DE97 3306 0592 0005 2462 70

**Wir
machen
Dampf...**



**...und sorgen dafür, dass die
deutsche Eisenbahngeschichte
erhalten und dauerhaft erlebbar
bleibt...**

Die Industrialisierung wäre ohne die Eisenbahn undenkbar...

Als bedeutenden Teil der deutschen Industriegeschichte gilt es die deutsche Eisenbahn auch weiterhin der Nachwelt erlebbar zu erhalten.

Es gibt viele Einrichtungen in Deutschland, die sich dem Erhalt von Industriegeschichte widmen, allerdings ist die Eisenbahn mit ihren vielfältigen Facetten dabei auf öffentlicher Seite unterrepräsentiert!

In der Öffentlichkeit wird die Eisenbahngeschichte zumeist mit großen Verkehrsmuseen in Verbindung gebracht, wo man die verschiedensten Exponate kalt und staubig einfach nur anschauen kann. Auch gehen viele davon aus, dass die ehemaligen Staatsbahnen sich um die Eisenbahngeschichte kümmern. Diese können jedoch, wenn überhaupt, auch nur einen kleinen Teilbereich der gesamten Eisenbahngeschichte darstellen.



Der deutlich größere Teil wird jedoch von Vereinen, privaten Museen und Museumseisenbahnen erhalten, die den Flair der guten alten Eisenbahn auch erlebbar machen.

Die meisten dieser Organisationen arbeiten fast ausschließlich ehrenamtlich. Dabei beschränkt sich deren Arbeit nicht nur auf den Erhalt von historischen Fahrzeugen, Bahnhöfen und Infrastrukturen, sondern um nahezu alles, was sich mit der Entwicklung der Eisenbahn in Verbindung bringen lässt.

...mehr als Fahrzeuge & Schienen

Sicherlich denkt man bei dem Begriff „Eisenbahn“ zunächst erstmal an Fahrzeuge und Schienen, jedoch hat die Eisenbahn immer nur als Gesamtsystem funktioniert.

Die einzelnen Aufgabenbereiche im Gesamtsystem Eisenbahn gilt es von der Frühzeit der Eisenbahn bis heute in seiner Gesamtheit zu dokumentieren.

Angefangen bei der Uniform des Bahnmitarbeiters, über die alten Fahrkartendrucker, Signale und weitere Relikte der Eisenbahngeschichte, gilt es nicht zuletzt die gesamte Infrastruktur zu erhalten. Nur so kann man auch weiterhin den Mensch bei seiner Arbeit, der diese Technik erst als Gesamtsystem Eisenbahn ans Laufen brachte, im Original erleben.



Für den Erhalt und die Vorführung dieses Systems setzen sich die vielen privaten Vereine mit ihren engagierten Helfern ein. Und genau hier ist es nun das Anliegen der Stiftung Deutsche Eisenbahn, dieses ehrenamtliche Engagement und die wertvolle Arbeit der Vereine finanziell zu unterstützen. Damit tolle Projekte nicht schon am finanziellen Rahmen scheitern, oder deshalb erst gar nicht begonnen werden.



Geschichte ist ein Zuschussbetrieb

Der Förderung dieser überwiegend auf privater Basis entstandenen Sammlungen kommt somit besondere Bedeutung zu, da hier noch ein großer Teil unterschiedlichster Eisenbahngeschichte erhalten geblieben ist.

Die Stiftung Deutsche Eisenbahn sammelt im großen Rahmen privates Kapital und unterstützt als Förderstiftung die Aktivitäten und Projekte der Vereine, ganz speziell beim aufwändigen Erhalt von Eisenbahninfrastruktur. Außerdem fördert die SDE den Aufbau eines flächendeckenden Netzwerkes an Infrastruktur.

Historische Verkehre?

Der Erhalt von Lokbehandlungsanlagen oder Ausweich- bzw. Abstellgleisen ist für die Durchführung und Präsentation historischen Eisenbahnverkehrs von großer Bedeutung. Durch den Rückbau und die Optimierung bestehender Eisenbahnanlagen wird es immer schwieriger historische Fahrzeuge einzusetzen.



Daher ist es umso wichtiger, den Erhalt solcher Anlagen zu sichern, damit Sie auch zukünftig noch in historischen Zügen durch die Lande

fahren können. Denn nur so lassen sich gemeinsam mit allen Eisenbahnenthusiasten so wichtige Bereiche der Industriekultur auf Dauer sichern und darstellen!

Helfen Sie uns? Wir brauchen Sie!

Jeder auch noch so kleine Beitrag hilft uns, die Geschichte der Eisenbahn nachhaltig zu unterstützen und für unsere Nachkommen lebendig zu erhalten.



Spendenkonto
Sparda-Bank West
IBAN: DE97 3306 0592 0005 2462 70